



Afarvi

A COMPANY OF **INNOMETAL** GROUP 

Índice

Afarvi

A COMPANY OF **INNOMETAL** GROUP 

Quiénes somos

¿Qué
ofrecemos?

Nuestras
soluciones

Referencias

1

2

3

4

Quiénes somos

Afarvi Sistemas S.L.

Somos una empresa especializada en el diseño, la fabricación, montaje, puesta en marcha y validación de equipos e instalaciones de proceso (PW, WFI, vapor puro,...). Así como Clean & Black Utilities.

Tenemos nuestra propia capacidad de fabricación en taller a nivel de calderería y contamos con nuestros propios montadores, tuberos y soldadores.



Farmacéutica



Cosmética



Veterinaria



Bioproceso

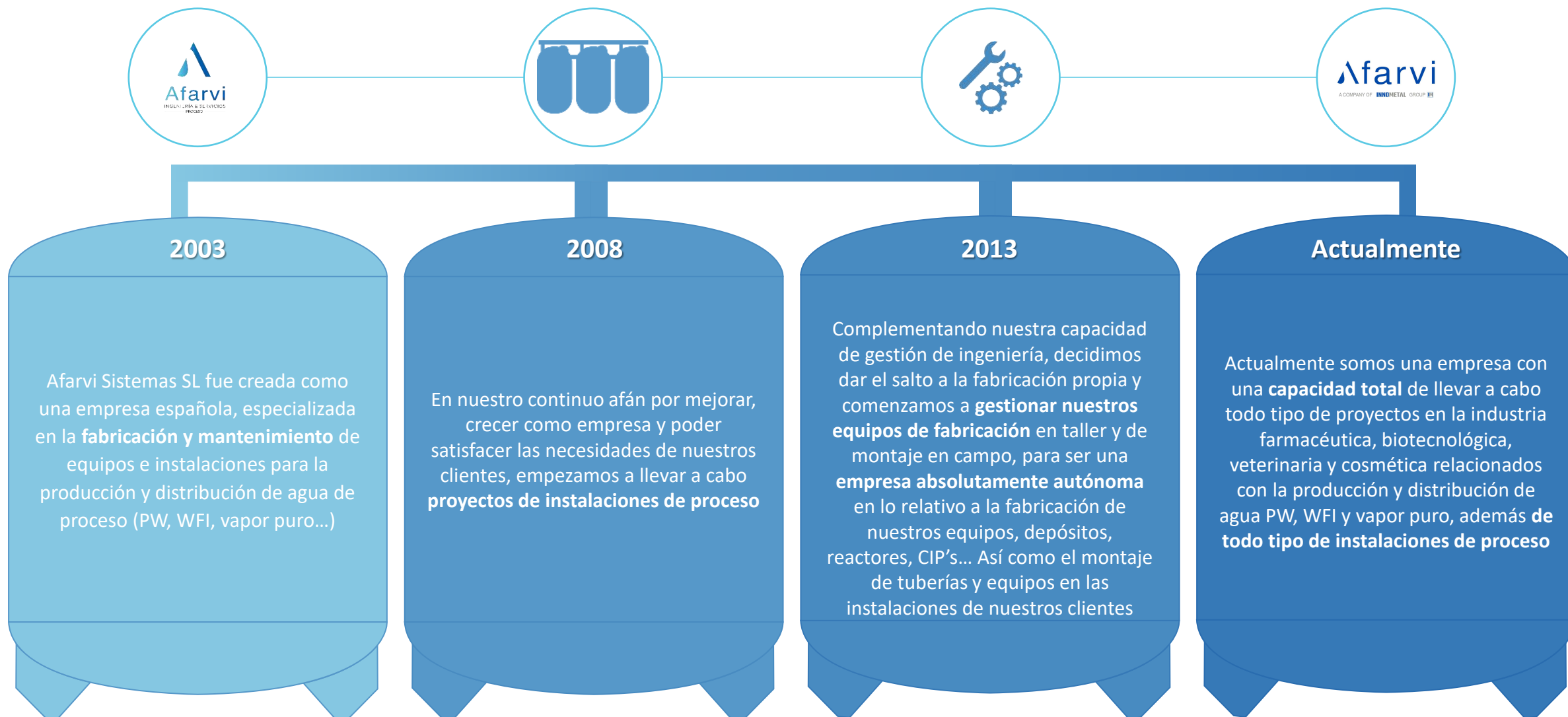


Alimentaria



Química fina y
afines

Línea temporal de Afarvi Sistemas



MIRAI INVESTMENTS – División Innometal

Desde marzo de 2023, nos hemos unido a **MIRAI Investments**, un prestigioso grupo inversor vasco.

Integramos la división de **INNOMETAL**, aportando soluciones de proceso de altas calidades.

Esta alianza estratégica representa un impulso fundamental para nuestro crecimiento:

- Orgánico: Fortalecemos nuestra organización interna, optimizando procesos de fabricación y gestión.
- Inorgánico: Aprovechamos las sinergias del grupo para adquirir estratégicamente empresas del sector farmacéutico en un futuro.

• Empresas División Innometal



A COMPANY OF **INNOMETAL** GROUP 



Instalaciones y personal

Para poder dar servicio a nuestros clientes, en Afarvi Sistemas disponemos de 800 m² de oficinas y 2.500 m² de taller y calderería, fundamentales para llevar a cabo nuestra actividad.

Mas de 140 personas para atender las necesidades de nuestros clientes.

Tenemos centros de fabricación y oficina en Madrid (Ajalvir) y Barcelona (Barberà del Vallès).



Instalaciones

FAT:

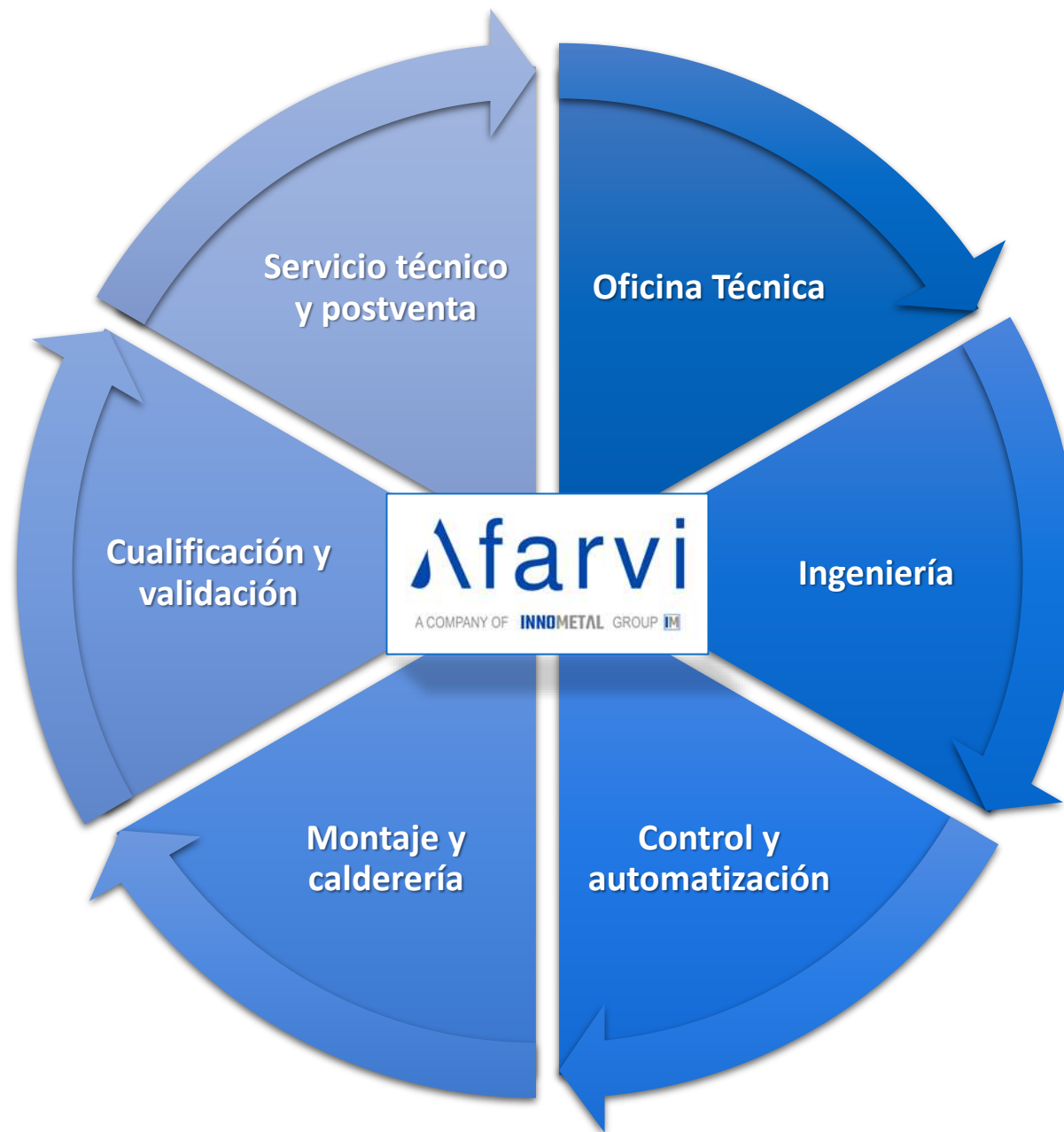
Para que nuestros equipos lleven a cabo las pruebas de aceptación como las plantas de agua, de los bastidores de proceso, los reactores, los SKIDs de lazos de distribución y demás instalaciones que llevamos a cabo, disponemos de una SALA FAT para poder hacer las pruebas funcionales de las mismas.

El 100% de los equipos que fabricamos salen testados de nuestras instalaciones con un FAT previo. Se verifica la instalación, el P&ID y elementos que lo componen, y se llevan a cabo las pertinentes pruebas funcionales.

Almacén:

Disponemos de un almacén de material y accesorios BPE para dar respuesta rápida a cualquier necesidad de un cliente, ante una emergencia de un determinado material. Desde ½" hasta 2 ½" tenemos stock de todo tipo de accesorios: codos, tes, tes reducidas, tes con conexión *clamp*, casquillos, liras de punto de uso... etc





Ingeniería y Procesos



Gracias a nuestro equipo de ingeniería y oficina técnica podemos trabajar todas las etapas de cualquier proyecto, desde el diseño conceptual hasta la puesta en marcha y la validación final. **Enfocándonos en proyectos 360.**

Abarcamos un **abanico completo de servicios:**

Ingeniería de diseño: Conceptualización, diseño detallado, planos y especificaciones técnicas.

Gestión integral de proyectos: Planificación, ejecución, control y seguimiento del proyecto.

Control y Automatización: Elaboración de FDS, implementación y testing de los programas... etc.

Puesta en marcha: Pruebas, ajustes y puesta en funcionamiento de las instalaciones.

Elaboración de documentación: Manuales técnicos, registros de operación, procedimientos de mantenimiento.

Validación y puesta en marcha final: Verificación del cumplimiento de los requisitos y entrega final



Soluciones de procesos

Instalaciones de proceso con fluidos

Diseño y construcción de instalaciones para todo tipo de fluidos de la industria biotecnológica, farmacéutica, química fina, cosmética o alimentaria.

Soluciones especializadas para Clean Utilities

Plantas de agua purificada y agua para inyección, lazos de distribución PW y WFI, instalaciones de CIP/SIP, distribuciones de Vapor Puro PS

Black Utilities

Diseño e instalación de sistemas de vapor industrial, aire comprimido, agua enfriada y otros servicios auxiliares, optimización del consumo energético y minimización del impacto ambiental.

Instalaciones de proceso



- **Biorreactores y fermentadores:**
 - Soluciones de alta calidad para procesos biológicos exigentes.
 - Acompañamiento personalizado en la definición del proyecto.
- **Reactores de proceso y buffers de almacenamiento:**
 - Diseño y fabricación a medida para necesidades específicas.
 - Agitación, dispersión, control de proceso, elaboración de recetas.
 - Integración con sistemas SCADA.
- **Tanques:**
 - Materia prima, productos intermedios, productos terminados
 - Pulmones de dosificación
 - Gran versatilidad para las demandas del mercado
- **Equipos móviles:**
 - Bastidores móviles con control integrado
 - Funcionalidad para transporte entre salas, equipos o procesos
 - Máxima versatilidad para su instalación

Instalaciones de proceso



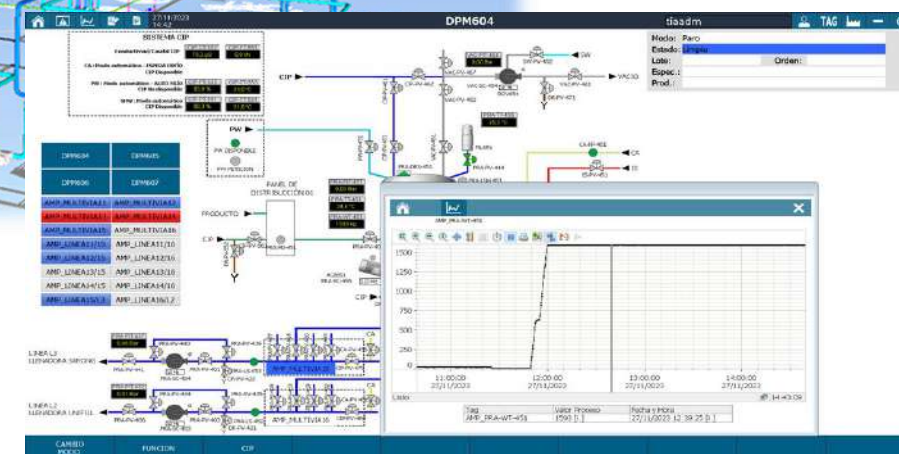
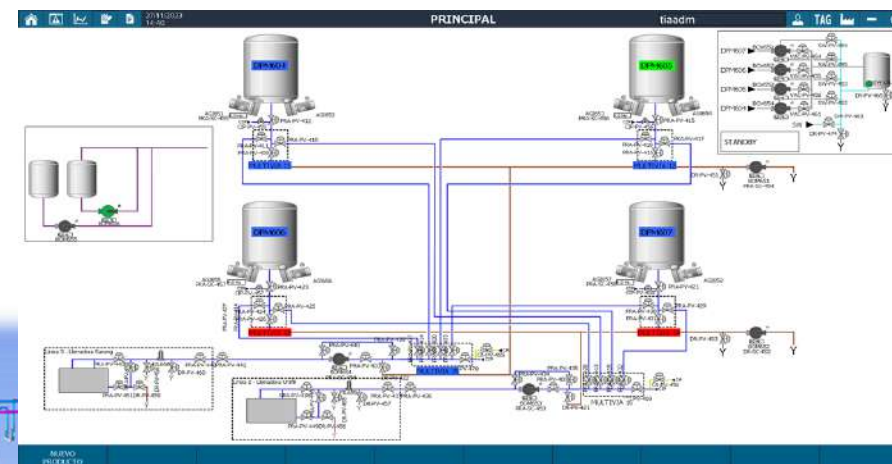
- Almacenamiento y distribución de agua purificada **(PW)** y agua para inyectables **(WFI)** vapor puro **(PS)** y gases estériles de grado farmacéutico.
- **Transferencia** de materias primas, semi-elaborados y producto final entre equipos y a dosificación.
- **Líneas de limpieza** Elaboración de sistemas de limpieza y esterilización de equipos e instalaciones fijas o móviles para limpieza in situ o fuera de ubicación. **(CIP/SIP)**

Control y automatización



Gracias a más de 20 años de experiencia y a un grupo de especialistas de cada área, podemos realizar la automatización y control del proceso productivo dentro de cualquier empresa.

- Software y Hardware
- Instrumentación de campo.
- Autómatas programables y HMI's
- Sistemas SCADA



Montaje



En Afarvi somos expertos en la instalaciones completas de acero inoxidable para procesos industriales, garantizando la máxima calidad y eficiencia en cada proyecto.

Nuestro equipo de montadores altamente cualificados y homologados, tanto en soldadura manual como orbital, se encarga de ejecutar cada instalación con la precisión y el cuidado que exige el acero inoxidable. **Adjuntamos la documentación oportuna**, para cada uno de estos procesos, así como: **Estadillos, probetas, certificados de calidad y procedimientos... etc.**

Contamos con **8 equipos orbitales y 12 cabezales de soldadura**, lo que nos permite abordar proyectos de cualquier envergadura con la máxima rapidez y eficacia.



Cualificación

ETAPAS EN FASE DISEÑO



ETAPAS EN FASE PRUEBAS





Aquellos sistemas que han sido configurados para adecuarse a las necesidades específicas del proceso o para contar con interfaces con otros sistemas informáticos.

Estas aplicaciones se desarrollan para satisfacer las necesidades específicas de la empresa regulada. Implícitamente incluye marcadores de aplicaciones internas, personalizaciones de lenguaje LIMS, macros de hojas de cálculo. Alto riesgo inherente con este tipo de software.

Maintenance and Service (M&S)



Resolvemos cualquier problema que nos propongan de manera rápida y eficaz, ofreciendo soluciones personalizadas a todos nuestros clientes.

Para ello, contamos con un equipo especializado con gran experiencia y cualificación para mantener cualquier tipo de instalación bajo control, siempre garantizando su correcto funcionamiento.

Servicios:

- Mantenimiento de equipos. (Agitadores, purgadores, cambio de membranas...etc.)
- Eliminación del rouge.
- Validaciones térmicas y de proceso
- Calibración de instrumentos críticos.
- Limpiezas químicas.
- Suministro de repuestos, fungibles y componentes de alta calidad.
- Creación de informes.



Referencias 2019 - 2024

Sector Farmacéutico



Sector Cosmético



Otros sectores



Sector de Food&Beverage



Sector Veterinario



The background image shows a blue-tinted industrial setting. In the foreground on the right is a large, dark cylindrical tank with several blue-capped ports. The background is filled with various industrial equipment, including pipes, tanks, and structural frames. A white text overlay is centered in the middle of the image.

Muchas gracias